



Mjölkuddens trygghetsboende



Trivsel och gemenskap för aktiva och självständiga personer



KLOK
FRAMSYNT
SAMHÄLLSBYGGARE

MJÖLKUDDENS TRYGGHETS- BOENDE

TRYGGHETSBOENDE är en boendeform för dig över 70 år. Det är ett hus som är anpassat till äldres fysiska och sociala behov. Ett tryggt boende med närhet till samhällsservice och möjlighet till social gemenskap.

I trygghetsboendet finns samvarolokaler där de boende kan träffas och umgås, samt gästrum att boka för övernattande gäster och anhöriga på besök. Gästrummet är möblerat och utrustat med wc, dusch, och ett mindre pentry. Boendet erbjuder även rum för rekreation, det är rum som de boende själva i viss mån ges möjlighet att inreda och utrusta.

En Trivselvärd är knuten till trygghetsboendet för att tillsammans med de boende skapa förutsättningar för social gemenskap och erbjuda stimulans och innehåll i vardagen.

Huset och lägenheterna är anpassade för rullstolsburna, utan hinder som trappsteg och höga trösklar. Belysningen är förstärkt i kök, hall och badrum. Förråd i källaren och soprum på gården. Postboxar i entrén. Det finns även tillgång till bastu.

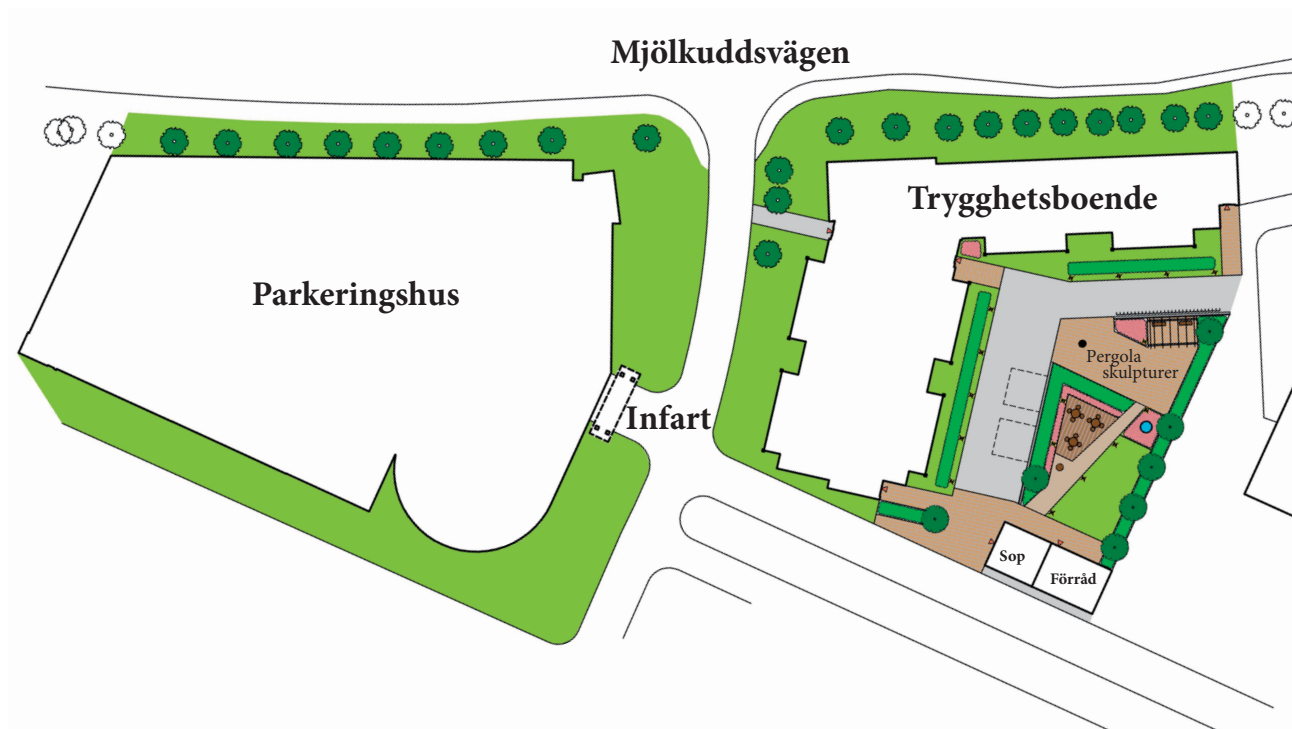


Sommaren 2017 är det dags för inflyttning i de 80 nybyggda lägenheterna på Mjölkuddsvägen. Trygghetsboendet på Mjölkudden ligger cirka 2,5 km nordväst om Luleå centrum. I dess närhet finns hälsocentral, apotek, folk-tandvård, kyrka och busshållplats för kollektivtrafik. Drygt 3 500 invånare, mixat mellan villor och flerfamiljshus, bor i de olika delområdena i och kring Mjölkudden.

Lägenheternas ytskikt är ljusa med neutrala färger. De är förberedda för egen installation av tvättmaskin och torktumlare. Badrummet är utrustat med förhöjd wc och tvättstället är höj- och sänkbart. Samtliga lägenheter har diskmaskin och inglasad balkong. Lägenheterna är tillgängliga för intresseanmälan 27 februari - 10 mars 2017 på www.bostadlulea.se, erbjudande sker utifrån kötid.

Frågor om bokningsförfarandet besvaras av Bostad Luleå, måndag-fredag kl. 9-12, tel. 0920-45 45 99. Läs mer på www.bostadlulea.se.





Lägenhetsfakta

Förråd och bastu med relax i källaren.

Parkeringsplats finns att hyra i det nybyggda parkeringshuset. Frågor om bilplatser besvaras av vårt Kundcenter, tel. 0920-23 67 00.

Lägenheterna förbereds för egen installation av tvättmaskin och torktumlare.

De utrustas med diskmaskin och inglasad balkong. Internet ingår i hyran (10/10 Mbit/s). Det finns gemensamma tvättstugor i fastigheten.

Parkeringsplats finns att hyra i det nybyggda parkeringshuset. Frågor om bilplatser besvaras av vårt Kundcenter, tel. 0920-23 67 00.

Lägenheterna släpps för intresseanmälan måndag 27 februari 2017.

Inflyttning juli 2017.

Intresseanmälan

För att anmäla intresse till lägenhet i trygghetsboendet krävs att sökande har fyllt 70 år, eller fyller 70 under år 2017. Lägenheterna ligger ute för intresseanmälan på www.bostadlulea.se 27 februari-10 mars.

Sökande kan anmäla intresse för maximalt fem lägenheter, erbjudande sker utifrån kötid.

Svarstid för sökande att tacka ja eller nej till erbjudande är 13-19 mars. Från 20 mars lämnar Bostad Luleå förslag på hyresgäster och då startar kontraktsskrivning hos Lulebos Kundcenter.

Kötid avgör fördelning av lägenheterna. Intresseanmälan görs på www.bostadlulea.se eller via telefon till Bostad Luleå, 0920-45 45 99.



Mjökuddsvägen 77 A, 973 43 Luleå

Antal lägenheter	Antal rum	Yta ca.	Hyra
1 (plan 0)	1 Rok	49	7 077 kr/mån
28 st (plan 0-6)	1 Rok	47	6 817 - 7 356 kr/mån
45 st (plan 0-6)	2 Rok	59	8 405 - 9 065 kr/mån
5 st (plan 1-5)	2 Rok	63	9 430 - 9 586 kr/mån
1 st (plan 6)	2 Rok	71	10 639 kr/mån

Ovanstående hyror är inte uppdaterade till aktuella hyresnivåer.

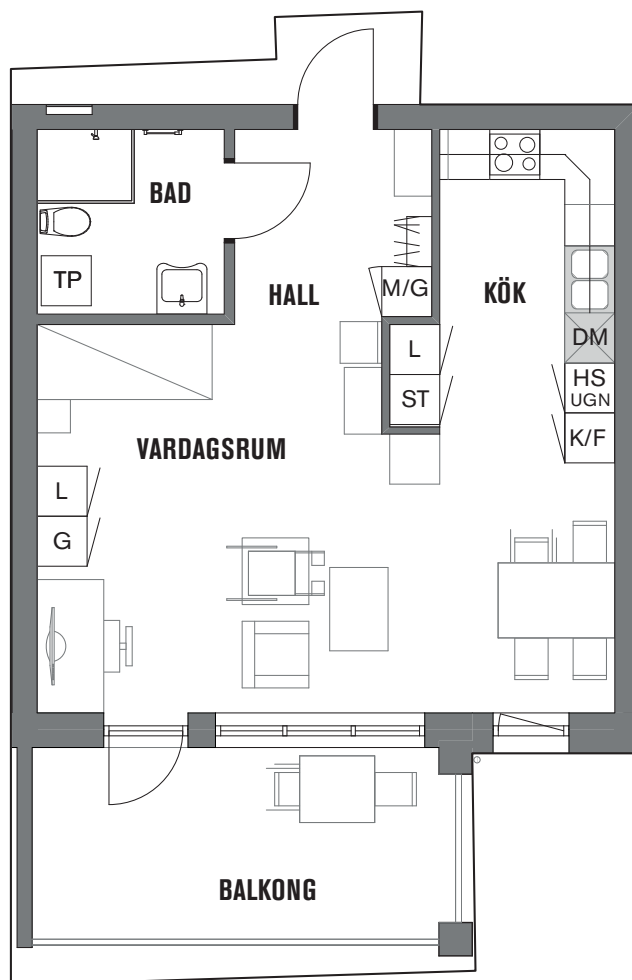
Lägenhetsytor och månadshyror är preliminära och kan komma att justeras. Vid avtalstecknandet framgår korrekt hyra och lägenhetsyta.

Följ oss på lulebo.se och Facebook.

På Bergnåset bygger vi ett nytt trygghetsboende med plats för 120 lägenheter, det beräknas färdigställas hösten 2018. Läs mer på: www.lulebo.se/trygghetsboende.

MJÖLKUDDENS TRYGGHETSBOENDE

1 rok - ca 49 m²

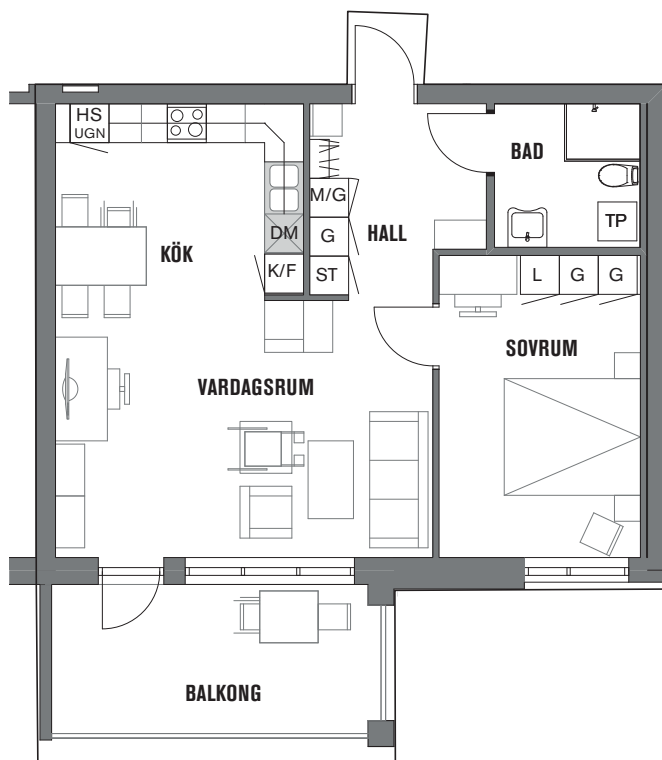


Nedanstående hyror är inte uppdaterade till aktuella hyresnivåer.

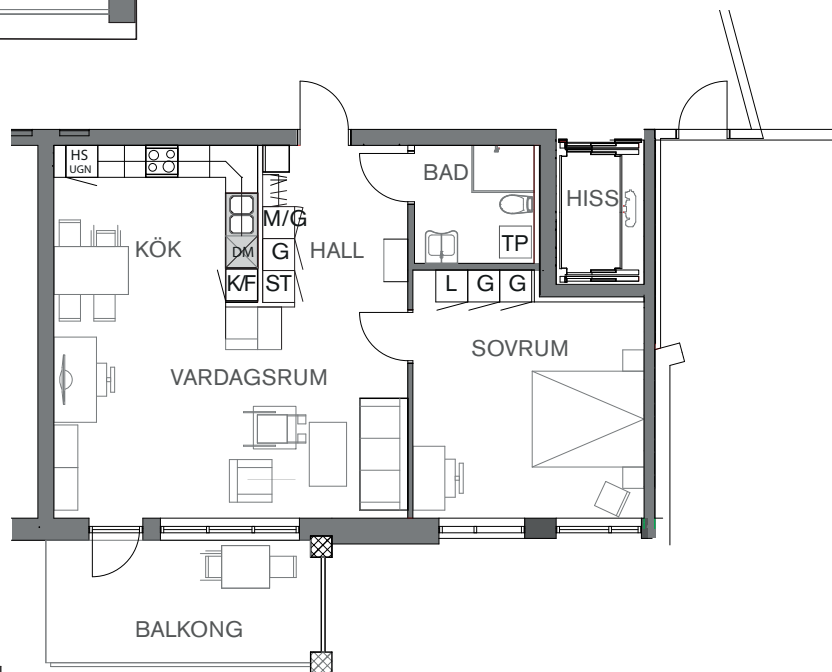
MJÖLKUDDENS TRYGGHETSBOENDE				
Lgh.nr	Våning	Antal rum	Yta (ca)	Hyra
0201	0	1	49	7 077

INNEHÅLLSFÖRTECKNING	
K/F	Kyl/Frys
ST	Städskap
G	Garderob
L	Linneskåp
DM	Diskmaskin
TM	Förberett för tvättmaskin
M/G	Mediacentral och garderob

2 rok - ca 63 m²



2 rok - ca 71 m²

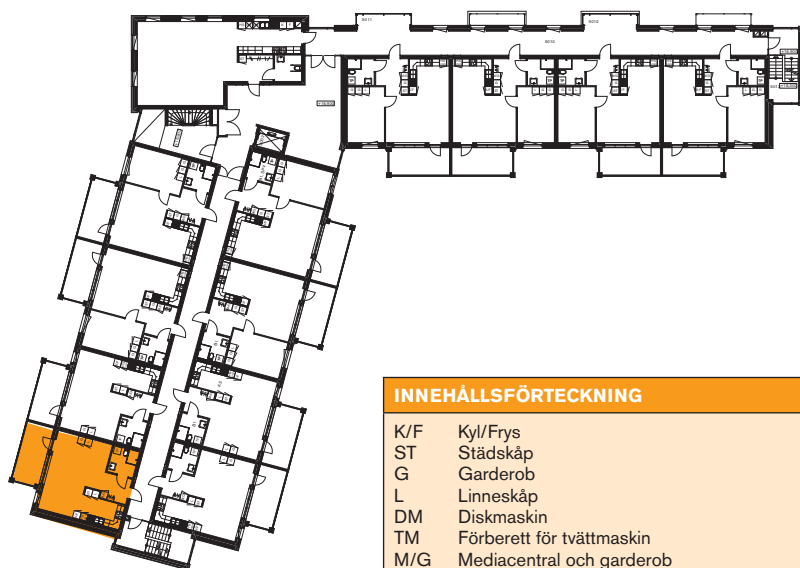
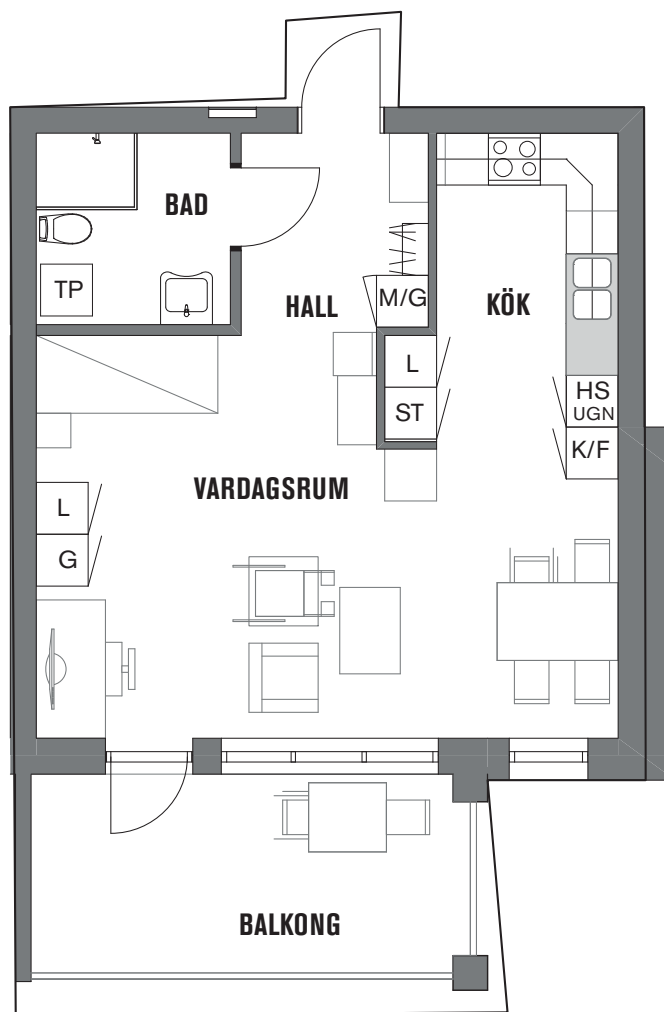


Nedanstående hyror är inte uppdaterade till aktuella hyresnivåer.

MJÖLKUDDENS TRYGGHETSBOENDE				
Lgh.nr	Våning	Antal rum	Yta (ca)	Hyra
0213	1	2	63	9 430
0225	2	2	63	9 430
0237	3	2	63	9 533
0249	4	2	63	9 533
0261	5	2	63	9 586
0273	6	2	71	10 639

MJÖLKUDDENS TRYGGHETSBOENDE

1 rok - ca 47 m²



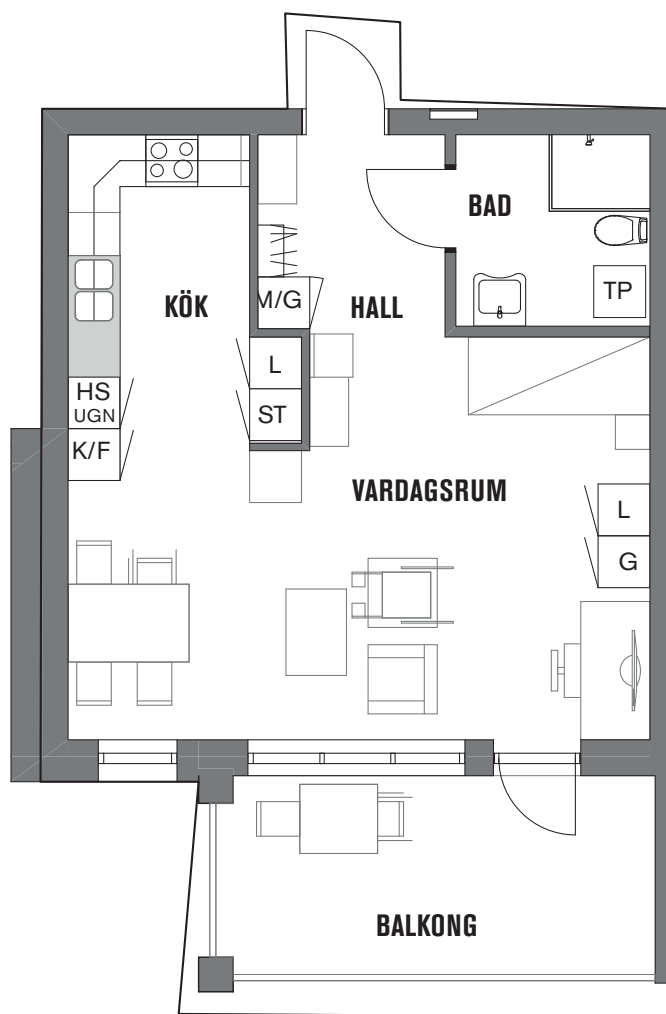
INNEHÅLLSFÖRTECKNING

K/F	Kyl/Frys
ST	Städsåp
G	Garderob
L	Linnesåp
DM	Diskmaskin
TM	Förberett för tvättmaskin
M/G	Mediacentral och garderob

Nedanstående hyror är inte uppdaterade till aktuella hyresnivåer.

MJÖLKUDDENS TRYGGHETSBOENDE				
Lgh.nr	Våning	Antal rum	Yta (ca)	Hyra
0205	0	1	47	6 817
0217	1	1	47	7 236
0229	2	1	47	7 236
0241	3	1	47	7 315
0253	4	1	47	7 315
0265	5	1	47	7 356
0277	6	1	47	7 356

1 rok - ca 47 m²

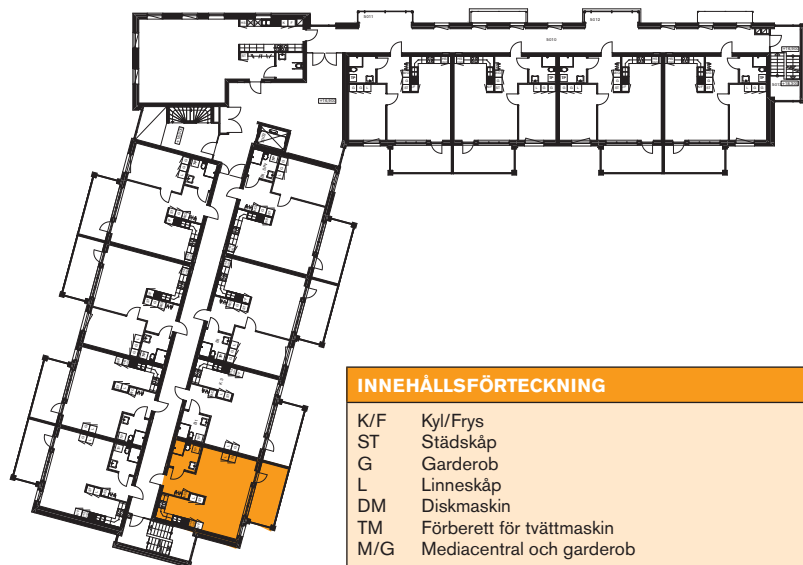
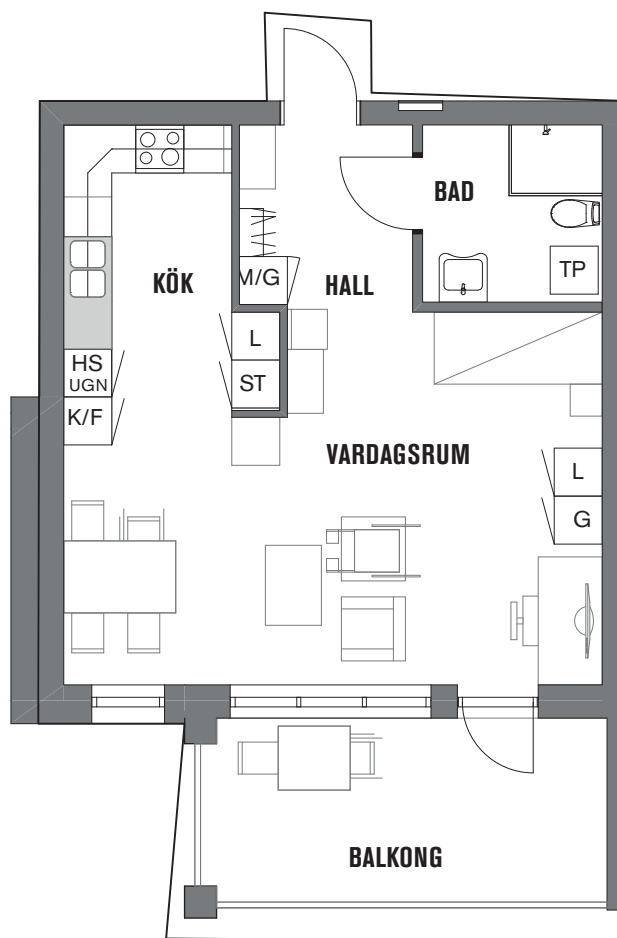


Nedanstående hyror är inte uppdaterade till aktuella hyresnivåer.

MJÖLKUDDENS TRYGGHETSBOENDE				
Lgh.nr	Våning	Antal rum	Yta (ca)	Hyra
0206	0	1	47	6 817
0218	1	1	47	7 236
0230	2	1	47	7 236
0242	3	1	47	7 315
0254	4	1	47	7 315
0266	5	1	47	7 356
0278	6	1	47	7 356

MJÖLKUDDENS TRYGGHETSBOENDE

1 rok - ca 47 m²



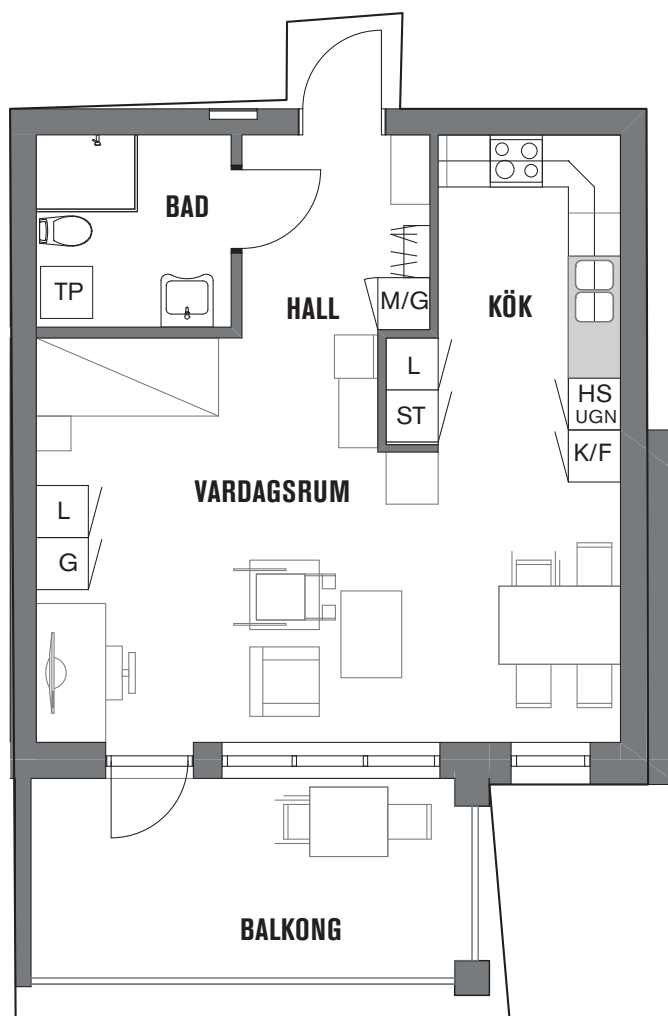
INNEHÅLLSFÖRTECKNING

K/F	Kyl/Frys
ST	Städskap
G	Garderob
L	Linneskåp
DM	Diskmaskin
TM	Förberett för tvättmaskin
M/G	Mediacentral och garderob

Nedanstående hyror är inte uppdaterade till aktuella hyresnivåer.

MJÖLKUDDENS TRYGGHETSBOENDE				
Lgh.nr	Våning	Antal rum	Yta (ca)	Hyra
0204	0	1	47	6 817
0216	1	1	47	7 236
0228	2	1	47	7 236
0240	3	1	47	7 315
0252	4	1	47	7 315
0264	5	1	47	7 356
0276	6	1	47	7 356

1 rok - ca 47 m²

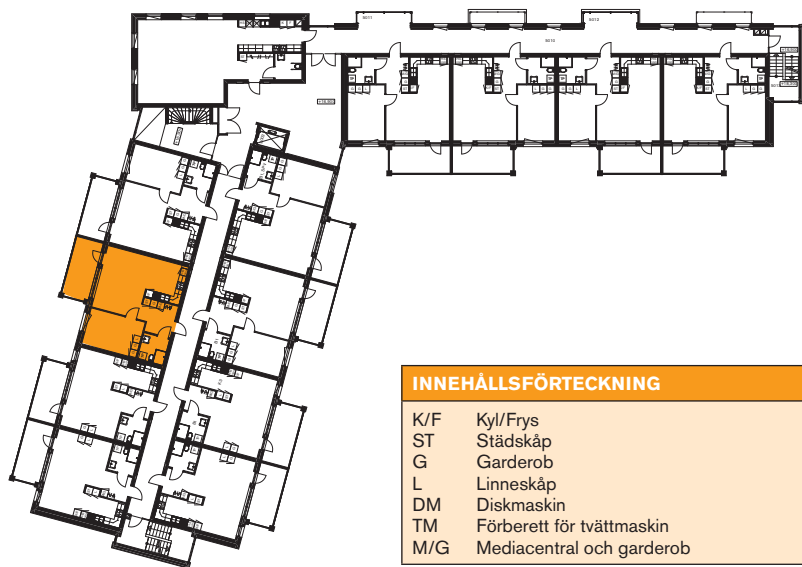
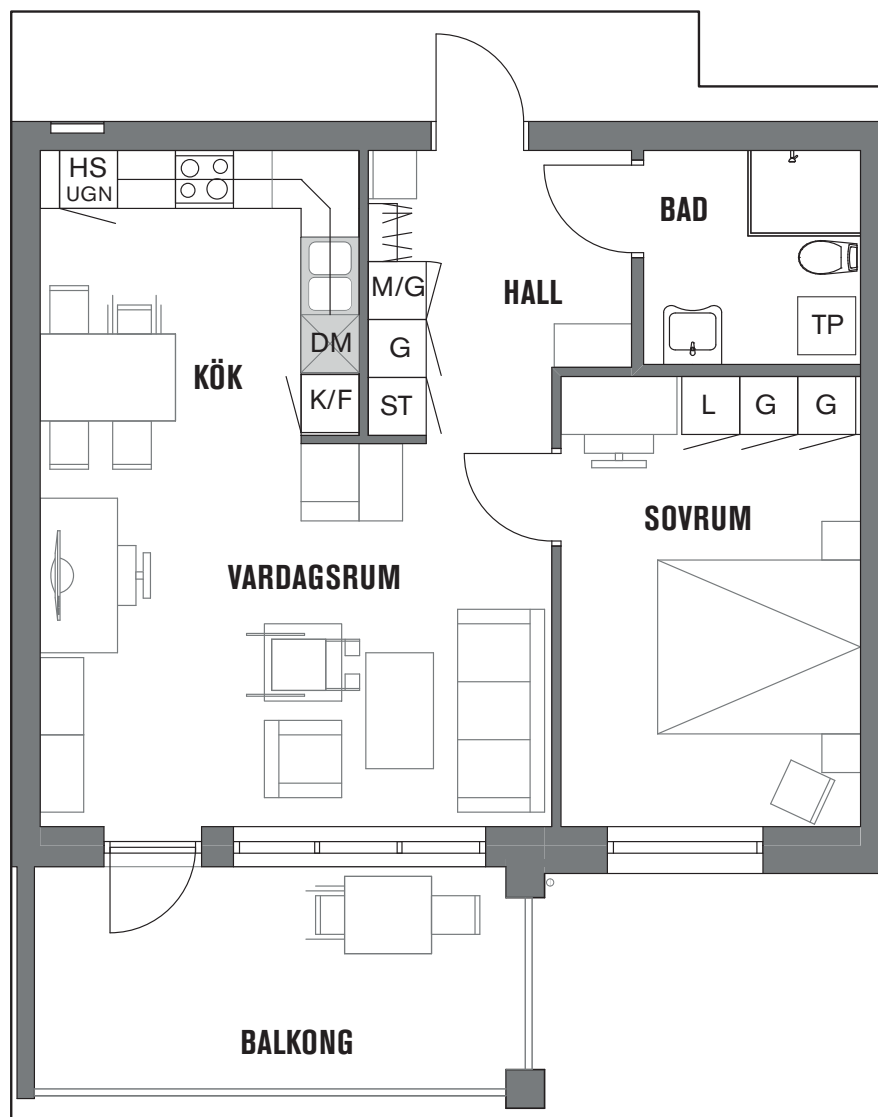


Nedanstående hyror är inte uppdaterade till aktuella hyresnivåer.

MJÖLKUDDENS TRYGGHETSBOENDE				
Lgh.nr	Våning	Antal rum	Yta (ca)	Hyra
0203	0	1	47	6 817
0215	1	1	47	7 236
0227	2	1	47	7 236
0239	3	1	47	7 315
0251	4	1	47	7 315
0263	5	1	47	7 356
0275	6	1	47	7 356

MJÖLKUDDENS TRYGGHETSBOENDE

2 rok - ca 59 m²



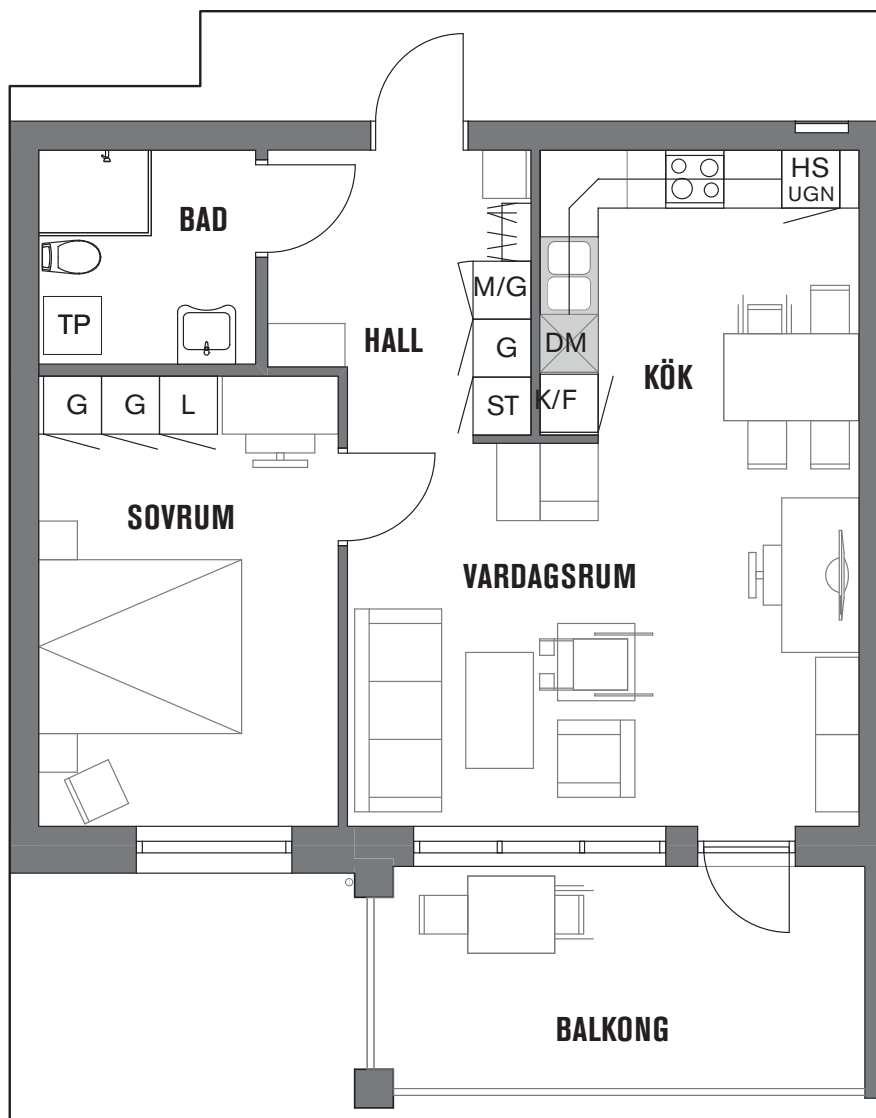
INNEHÅLLSFÖRTECKNING

K/F	Kyl/Frys
ST	Städskap
G	Garderob
L	Linneskåp
DM	Diskmaskin
TM	Förberett för tvättmaskin
M/G	Mediacentral och garderob

Nedanstående hyror är inte uppdaterade till aktuella hyresnivåer.

MJÖLKUDDENS TRYGGHETSBOENDE				
Lgh.nr	Våning	Antal rum	Yta (ca)	Hyra
0207	0	2	59	8 405
0219	1	2	59	8 918
0231	2	2	59	8 918
0243	3	2	59	9 015
0255	4	2	59	9 015
0267	5	2	59	9 065
0279	6	2	59	9 065

2 rok - ca 59 m²

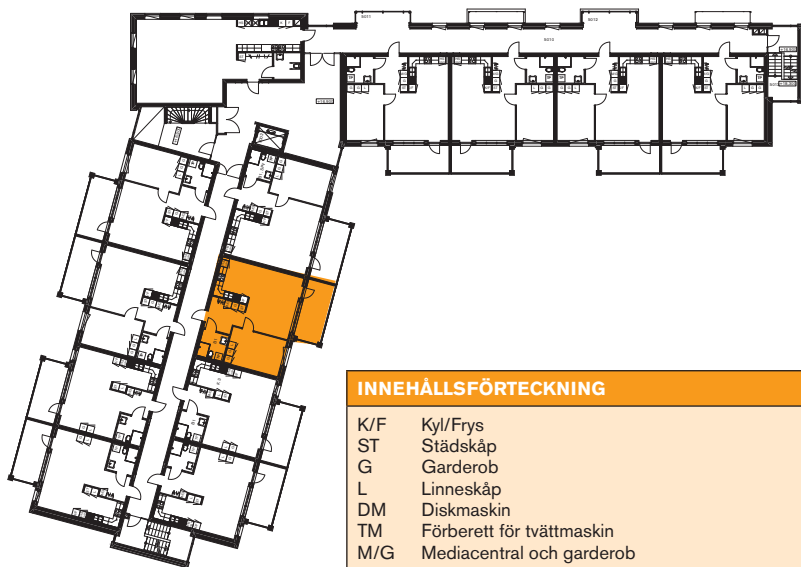
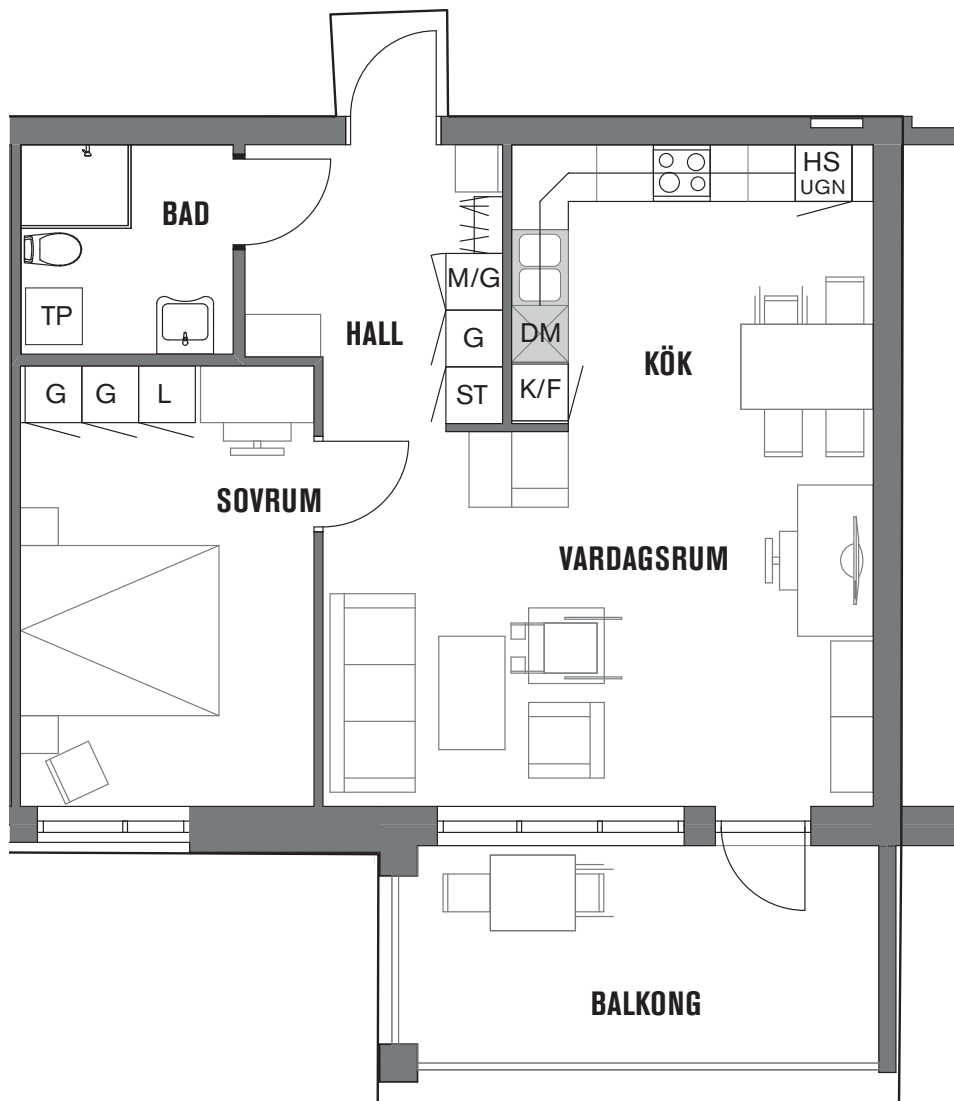


Nedanstående hyror är inte uppdaterade till aktuella hyresnivåer.

MJÖLKUDDENS TRYGGHETSBOENDE				
Lgh.nr	Våning	Antal rum	Yta (ca)	Hyra
0208	0	2	59	8 405
0220	1	2	59	8 918
0232	2	2	59	8 918
0244	3	2	59	9 015
0256	4	2	59	9 015
0268	5	2	59	9 065
0280	6	2	59	9 065

MJÖLKUDDENS TRYGGHETSBOENDE

2 rok - ca 59 m²



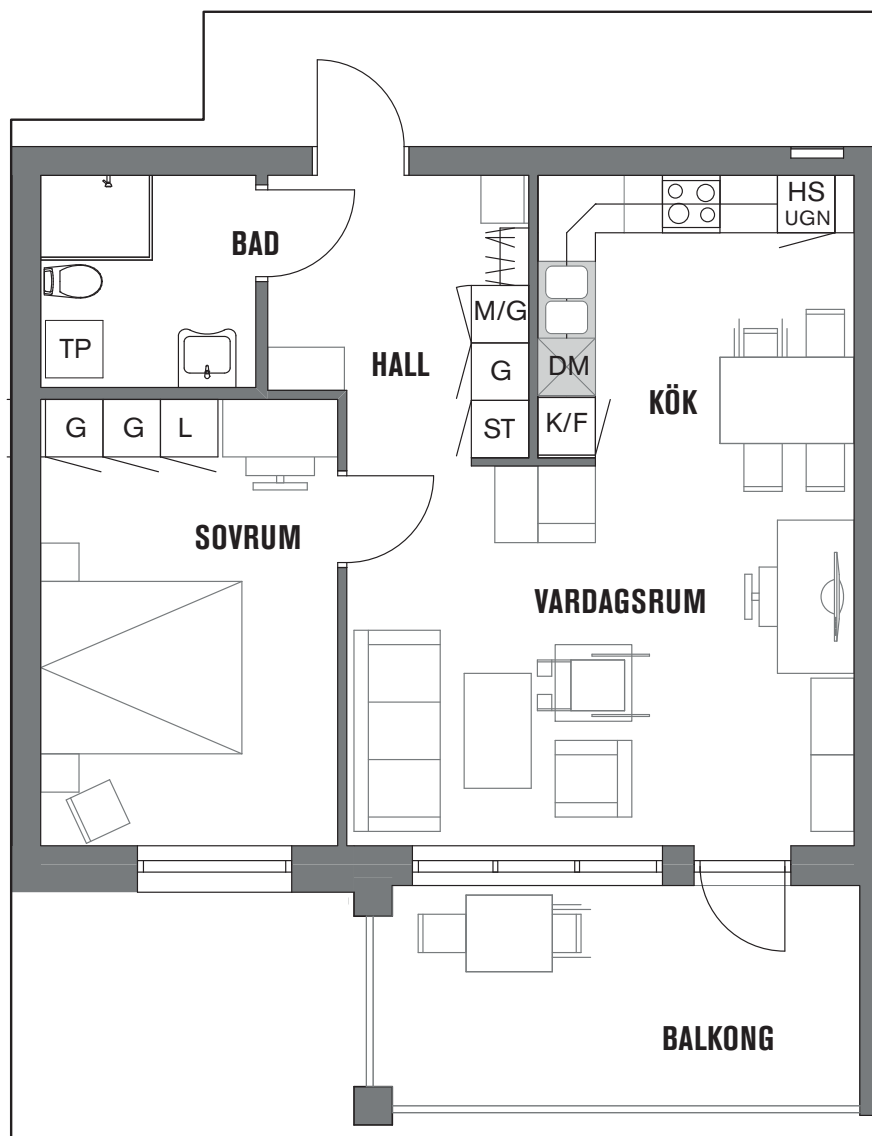
INNEHÅLLSFÖRTECKNING

K/F	Kyl/Frys
ST	Städskap
G	Garderob
L	Linneskåp
DM	Diskmaskin
TM	Förberett för tvättmaskin
M/G	Mediacentral och garderob

Nedanstående hyror är inte uppdaterade till aktuella hyresnivåer.

MJÖLKUDDENS TRYGGHETSBOENDE				
Lgh.nr	Våning	Antal rum	Yta (ca)	Hyra
0202	0	2	59	8 405
0214	1	2	59	8 918
0226	2	2	59	8 918
0238	3	2	59	9 015
0250	4	2	59	9 015
0262	5	2	59	9 065
0274	6	2	59	9 065

2 rok - ca 59 m²

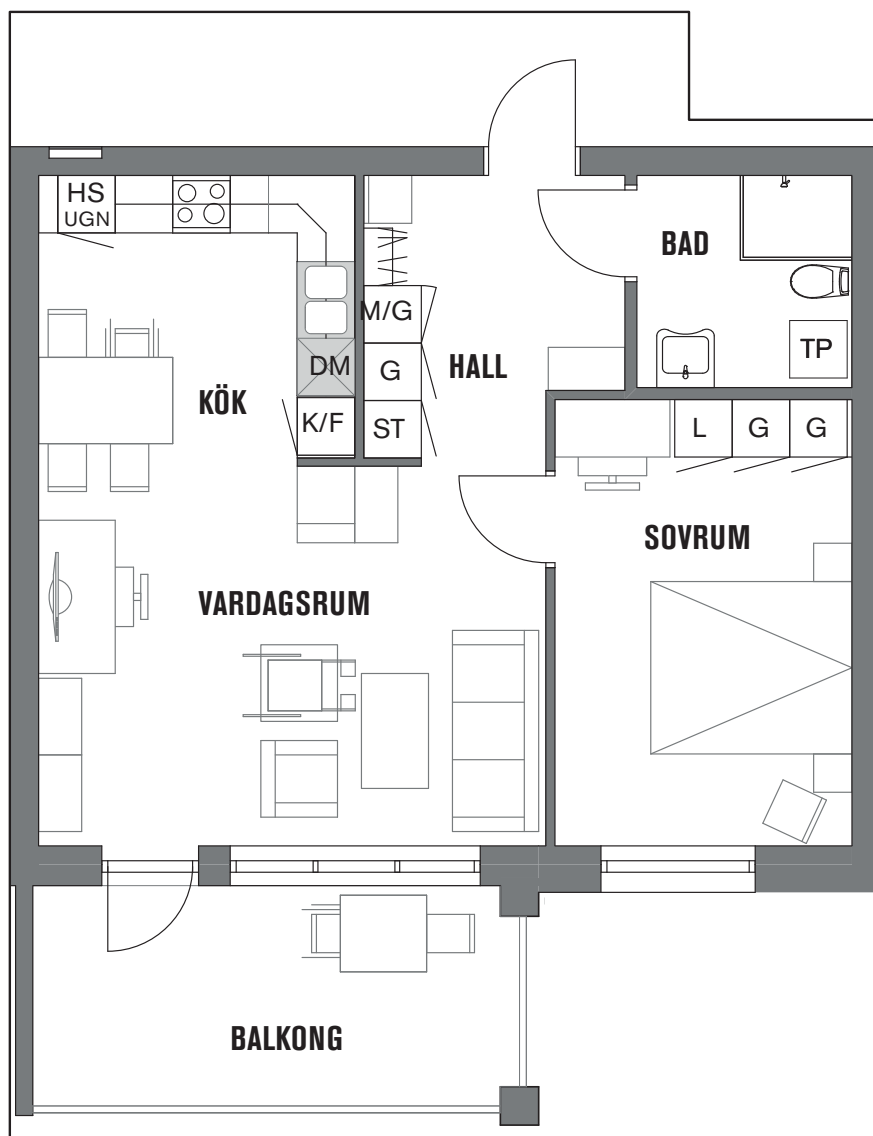


Nedanstående hyror är inte uppdaterade till aktuella hyresnivåer.

MJÖLKUDDENS TRYGGHETSBOENDE				
Lgh.nr	Våning	Antal rum	Yta (ca)	Hyra
0209	0	2	59	8 405
0221	1	2	59	8 918
0233	2	2	59	8 918
0245	3	2	59	9 015
0257	4	2	59	9 015
0269	5	2	59	9 065

MJÖLKUDDENS TRYGGHETSBOENDE

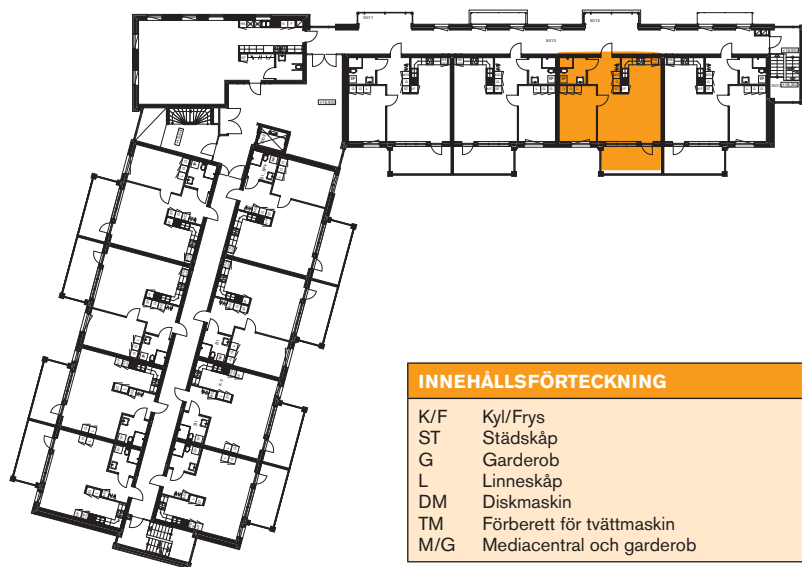
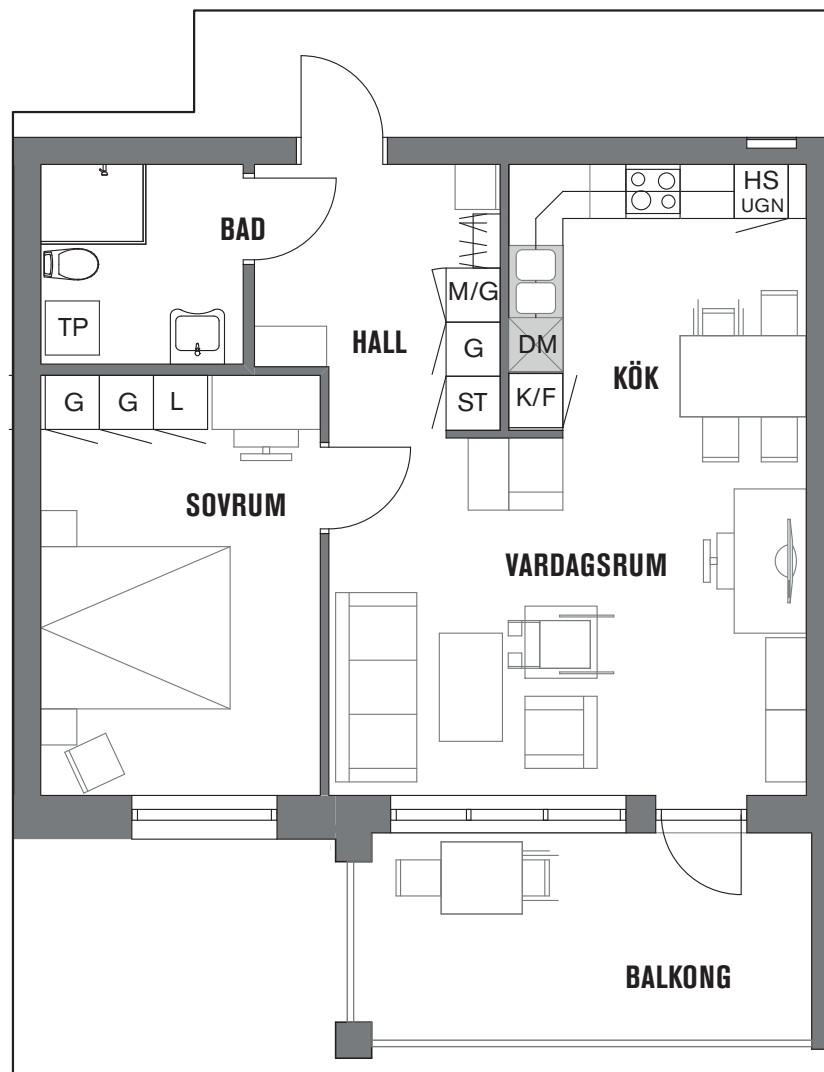
2 rok - ca 59 m²



Nedanstående hyror är inte uppdaterade till aktuella hyresnivåer.

MJÖLKUDDENS TRYGGHETSBOENDE				
Lgh.nr	Våning	Antal rum	Yta (ca)	Hyra
0210	0	2	59	8 405
0222	1	2	59	8 918
0234	2	2	59	8 918
0246	3	2	59	9 015
0258	4	2	59	9 015
0270	5	2	59	9 065

2 rok - ca 59 m²



INNEHÅLLSFÖRTECKNING

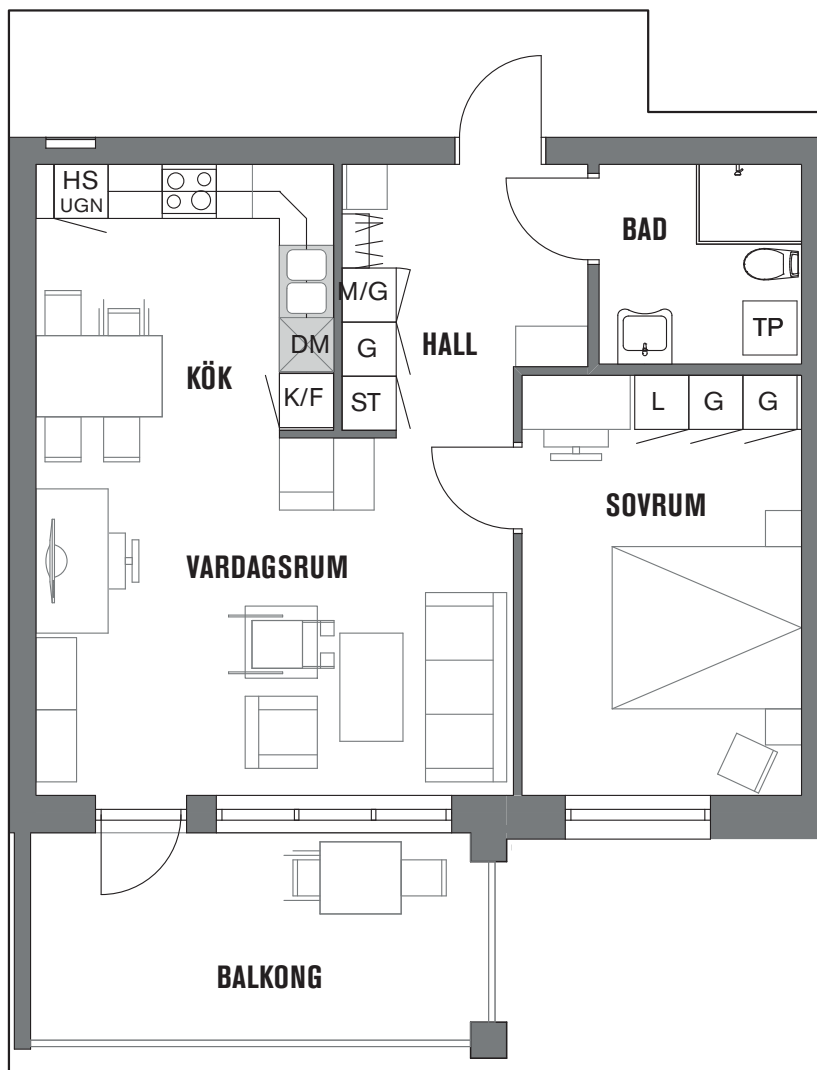
- K/F Kyl/Frys
- ST Städsåp
- G Garderob
- L Linnesåp
- DM Diskmaskin
- TM Förberett för tvåttmaskin
- M/G Mediacentral och garderob

Nedanstående hyror är inte uppdaterade till aktuella hyresnivåer.

MJÖLKUDDENS TRYGGHETSBOENDE				
Lgh.nr	Våning	Antal rum	Yta (ca)	Hyra
0211	0	2	59	8 405
0223	1	2	59	8 198
0235	2	2	59	8 198
0247	3	2	59	9 015
0259	4	2	59	9 015
0271	5	2	59	9 065

MJÖLKUDDENS TRYGGHETSBOENDE

2 rok - ca 59 m²



Nedanstående hyror är inte uppdaterade till aktuella hyresnivåer.

MJÖLKUDDENS TRYGGHETSBOENDE				
Lgh.nr	Våning	Antal rum	Yta (ca)	Hyra
0212	0	2	59	8 045
0224	1	2	59	8 918
0236	2	2	59	8 918
0248	3	2	59	9 015
0260	4	2	59	9 015
0272	5	2	59	9 065

Nytt från 1 januari 2021

Lägenhetskö, lediga lägenheter
och intresseanmälan via Lulebos hemsida,
www.lulebo.se.

För mer information, kontakta
lägenhetsförmedlingen på 0920-23 67 20
eller *lagenbetsformedling@lulebo.se*.

KLOK FRAMSYNT SAMHÄLLSBYGGGARE